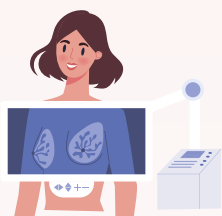


# Campaña Nacional contra el Cáncer de Mama: “Tómatelo a Pecho”

## Prevención

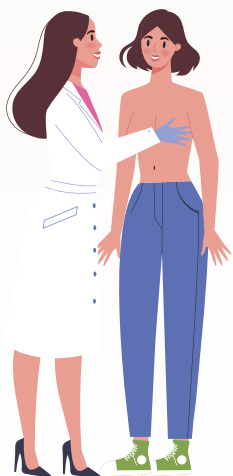
El cáncer puede **PREVENIRSE, TRATARSE y CURARSE.**



### ✓ **MAMOGRAFIA**

**Primer y único test** de elección para la **detección temprana de Cáncer de Mama** en mujeres asintomáticas.

- **Mujeres entre 50 y 69** años; sin antecedentes familiares, sin síntomas y sin enfermedades previas en las mamas: una mamografía al año o cada 2 años.
- **Mujeres** con antecedentes familiares: el momento adecuado para comenzar a realizar mamografías anuales debe coincidir con el indicado por el médico especialista.



### ✓ **EXAMEN FÍSICO MAMARIO POR UN PROFESIONAL**

Es una herramienta útil en mujeres que no tienen acceso a los estudios radiológicos.

El examen mamario debe incluirse en el examen físico que se realiza durante las consultas clínicas o ginecológicas de rutina.



RESPONSABILIDAD  
SOCIAL INSTITUCIONAL

**FEFARA**  
AVANZA 