



CAMPAÑA NACIONAL CONTRA EL CÁNCER DE MAMA

TÓMATELO *a pecho*

4TA EDICIÓN- 2022

Cada 19 de octubre se conmemora el DÍA MUNDIAL DE LA LUCHA CONTRA CÁNCER DE MAMA, el tipo de CÁNCER MÁS FRECUENTE en las MUJERES.

Por 4to año consecutivo, desde el Dpto. Responsabilidad Social (RSI) de la Federación Farmacéutica FEFARA y todos sus Colegios Farmacéuticos, llevamos a cabo la “Campaña Nacional contra el Cáncer de Mama: Tómatelo a Pecho”

Esta Campaña pone en simples, pero grandes, hechos el compromiso social que día a día tenemos los y las Farmacéuticos/as hacia la promoción de la salud de nuestros pacientes y de la sociedad.

El fin es sensibilizar y concientizar a la población sobre el Cáncer de Mama y la importancia de la prevención y la detección precoz de esta enfermedad, por medio de la intervención del Farmacéutico/a en su rol de promotor de la salud.

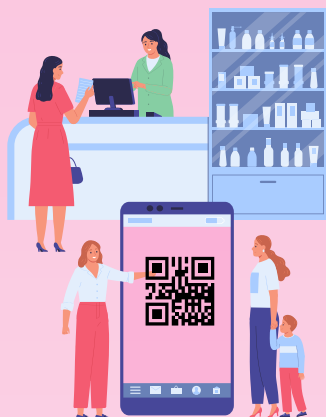


¿CUÁNDO Y DÓNDE?

Desde el **LUNES 17** hasta el **DOMINGO 23** de **OCTUBRE**

En todo lugar de desempeño profesional Farmacéutico, donde el Farmacéutico manifieste interés en participar

EN ESTA CAMPAÑA TE INVITAMOS A QUE,
COMO FARMACÉUTICOS, PODAMOS:



Comunicarnos con nuestros pacientes y la sociedad, a fin de informar empática y efectivamente sobre el Cáncer de Mama

Facilitar el acceso a más información, mediante el escaneo del código QR disponible en los AFICHES de Campaña

Alentar a los pacientes a realizar la ENCUESTA, disponible también en el código QR, los datos obtenidos permitirán a futuro posibles intervenciones de mejora

A CADA FARMACÉUTICO INSCRIPTO SE LE ENTREGARÁ:

MATERIAL GRÁFICO Y ALUSIVO A LA CAMPAÑA

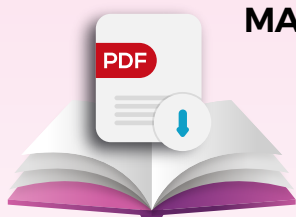


PIN representativo de la Campaña: para el Farmacéutico.

GLOBOS ROSAS: para decorar y hacer visible, a la sociedad, el ámbito de desempeño laboral.

AFICHE con código QR: para el acceso de los pacientes a Guías informativas y una Encuesta.

MATERIAL INFORMATIVO



ENVIADO VÍA MAIL EN FORMATO PDF, a modo guía compendio informativa para profesionales

INSCRIPCIÓN:

<https://www.emailmeform.com/builder/form/3ep1g9tc1NiR1>

¡Súmate a esta nueva edición!



RESPONSABILIDAD
SOCIAL INSTITUCIONAL

FEFARA
AVANZA 