

**QUE  
LIDEREN  
LAS COMUNIDADES**

 **Día Mundial del Sida 2023**



**1 DE DICIEMBRE**

**DIA MUNDIAL DEL VIH/ SIDA**



**1 DE DICIEMBRE**

# **DIA MUNDIAL DEL VIH/ SIDA**

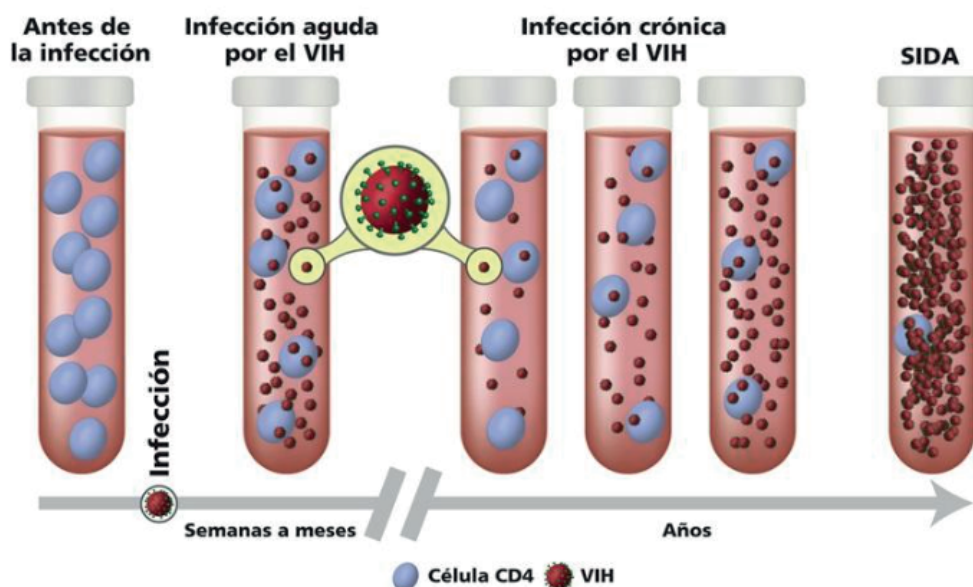
## **“QUE LIDEREN LAS COMUNIDADES”- Lema OMS, 2023**

Empoderar a las comunidades es esencial para desarrollar estrategias y llegar a las personas que más necesitan acceso a las INNOVACIONES disponibles en la actualidad, como la distribución de AUTO PRUEBAS, la implementación de la PrEP en el primer nivel de atención y en centros comunitarios, y la vinculación inmediata para el TRATAMIENTO para así lograr una carga viral indetectable.

- ✦ El **VIH** (Virus de Inmunodeficiencia Humana) afecta al sistema inmunológico
- ✦ La etapa avanzada de la infección por VIH es la que se denomina SIDA (Síndrome de Inmuno Deficiencia Adquirida)

**No toda persona con VIH tiene SIDA, pero sí toda persona que presenta un cuadro de SIDA, tiene VIH.**

**Una persona con VIH no necesariamente desarrolla síntomas o enfermedades. Sin embargo, puede transmitirlo.**



## TRANSMISIÓN del VIH

El **VIH** se encuentra en:

- ✦ La SANGRE
- ✦ El LÍQUIDO PRESEMINAL
- ✦ El SEMEN
- ✦ Los FLUIDOS VAGINALES
- ✦ La LECHE MATERNA

Se transmite a través del contacto de estos fluidos con las **mucosas o el torrente sanguíneo de otra persona**

### VÍA SEXUAL:

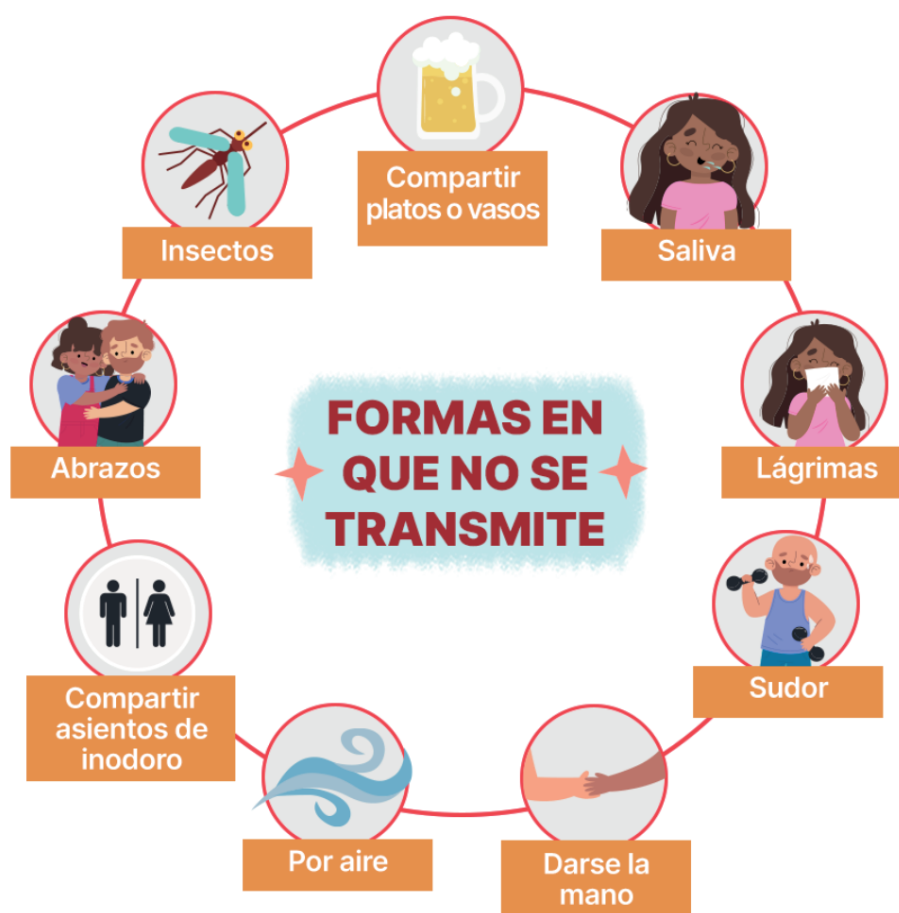
Por relaciones sexuales vaginales, anales u orales, entre personas del mismo o diferente sexo sin protección. El paso del virus en las relaciones sexuales se realiza a través de las lesiones o heridas microscópicas que se producen durante la penetración y otras prácticas sexuales, por donde los fluidos de quien tiene el virus ingresan al cuerpo de la pareja. El 90% de las transmisiones de VIH se producen por vía sexual.

### VÍA SANGUÍNEA:

Por contacto con sangre al compartir jeringas o canutos para el uso de drogas o cualquier otro elemento cortante o punzante. Aunque en Argentina ya no se conocen casos, puede transmitirse a través de la transfusión de sangre no controlada.

## -VÍA PERINATAL O VERTICAL (EMBARAZO, PARTO O LACTANCIA):

De la persona gestante al hijo durante el embarazo, el parto y la lactancia. Es la principal vía de transmisión del VIH en niños. De no recibir el tratamiento y atención médica adecuada, una persona con VIH tiene un 30% de posibilidades de dar a luz a un bebé con VIH. Con tratamiento y atención médica, el riesgo de transmisión del virus al bebé es casi nulo.



## SIGNOS y SÍNTOMAS

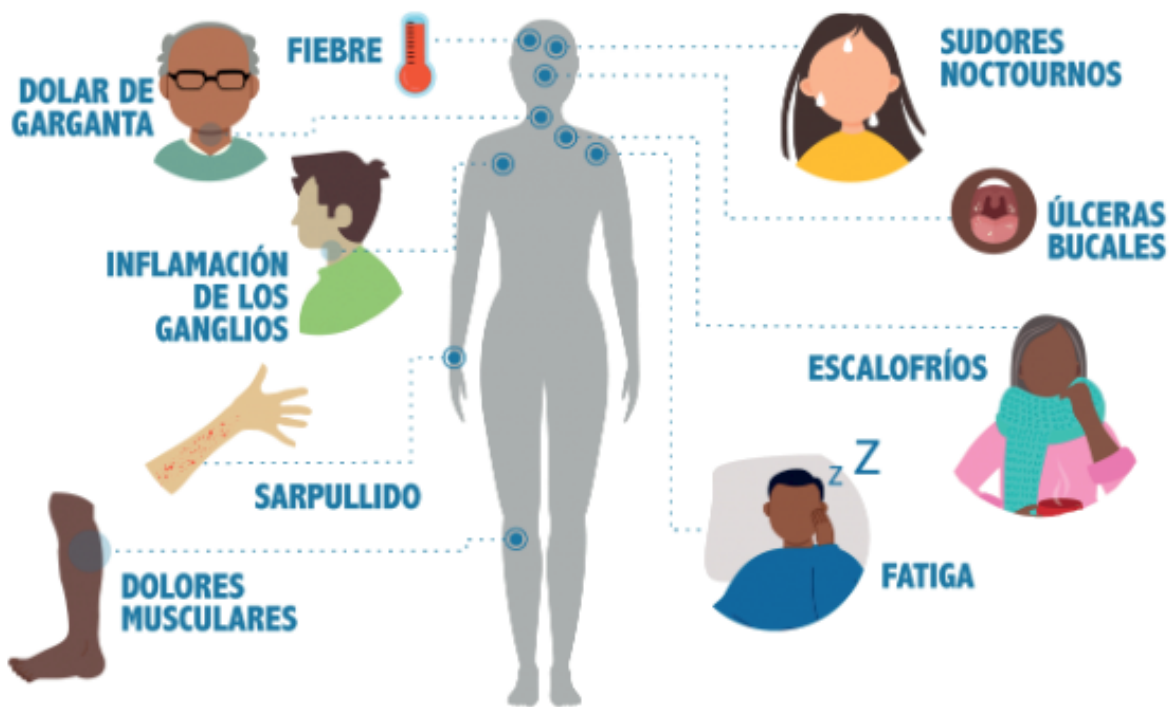
Difieren según el estadio en que se encuentre la infección por el VIH (Virus de la Inmunodeficiencia Humana Adquirida)

### Primeras semanas posteriores al contagio:

- ✦ Algunos casos no manifiestan ningún síntoma
- ✦ Otros presentan un síndrome gripal

## A medida que la infección debilita progresivamente el sistema inmunitario:

- ✦ Pérdida de peso
- ✦ Fiebre
- ✦ Diarrea
- ✦ Tos
- ✦ Inflamación de los ganglios linfáticos
- ✦ Entre otros



## En ausencia de diagnóstico y tratamiento:

- ✦ Tuberculosis
- ✦ Meningitis por criptococos
- ✦ Infecciones bacterianas graves
- ✦ Cánceres como los linfomas o el sarcoma de Kaposi
- ✦ Entre otros

## DIAGNÓSTICO del VIH/ SIDA

Análisis de SANGRE, detecta la presencia de anticuerpos al VIH:

- ✦ Test de sangre ELISA
- ✦ Test de sangre “Test Rápido”

En ambos casos, si el resultado es positivo, debe ser confirmado con una prueba de laboratorio denominada **Western Blot**

## PREVENCIÓN del VIH/SIDA

- ✦ **Vía Sexual:** Uso del preservativo de manera correcta y consistente en las relaciones sexuales vaginal, anal u oral.
- ✦ **Vía Sanguínea:** Evitando el contacto con sangre (no intercambiar o compartir agujas ni jeringas, elementos corto-punzantes).
- ✦ **Vía Perinatal o Vertical:** Controlando los embarazos. Ante diagnóstico positivo, inicio de TARV.

### Prevención Combinada:

- ✦ Testeo y Diagnóstico Temprano de VIH (Tratamiento como Prevención)
- ✦ Profilaxis Post-Exposición (PEP): es un tratamiento de emergencia para el VIH al que se accede inmediatamente después de haber estado expuesto a una situación de riesgo (hasta 72 hs después). Tiene una duración de 30 días.
- ✦ Profilaxis Pre-Exposición (PrEP)
- ✦ Vacuna Preventiva para el VIH, actualmente en investigación.



## ¿Cómo prevenir el VIH?



Realizarse la prueba de VIH, al menos, una vez al año.



Mantener un diálogo honesto con sus parejas sexuales.



Evitar compartir agujas con los demás.



Si tuvo contacto con un paciente VIH, tomar el medicamento **profilaxis postexposición**.



Protegerse durante las relaciones sexuales, tanto en la penetración como en la felación, con **preservativos**.

## TRATAMIENTO del VIH/SIDA

La infección por el VIH no tiene cura, pero el Tratamiento Antirretroviral (TARV) evita la replicación del VIH, el mismo consiste en una combinación de diferentes medicamentos que cumplen distintas funciones.

No cura la infección, pero evita que el virus se multiplique y destruya las defensas del cuerpo. El tratamiento es crónico, de por vida y debe seguirse según indicaciones médicas. Si el tratamiento se mantiene de forma correcta en el tiempo, las personas con VIH tienen una calidad y expectativa de vida similar a quienes no tienen el virus.

El TARV permite disminuir la cantidad de virus en sangre al punto de mantenerlo en forma indetectable. Es decir, que los análisis no logran detectarlo. Sin embargo, esto no significa que el VIH no esté en el cuerpo. En menor cantidad, el virus sí se encuentra en los fluidos del cuerpo. También, si las personas suspenden el tratamiento, a los pocos días presentan un aumento de la cantidad de virus.

## ROL FARMACÉUTICO: Seguimiento Farmacoterapéutico

Servicio profesional fundamental para las personas que viven con el VIH e indispensable para una atención sanitaria integral y global.

### Principales ventajas:

- ✦ Detectar, prevenir y resolver a tiempo cualquier consecuencia negativa asociada a la medicación.
- ✦ Mejorar la adherencia a los tratamientos antirretrovirales y de la esperanza de vida de los pacientes con VIH/SIDA.
- ✦ Disminuir el costo asociado a la medicación.

\*Con la colaboración multidisciplinaria a través de los Comité de Farmacia y Terapéutica se busca garantizar a estos pacientes el mejor tratamiento existente, asegurando el derecho y la equidad en el acceso al medicamento.



## SFT; Esquema:



## Recomendaciones para promotores de Salud

- ✦ Convocar a todas las personas sexualmente activas a testearse para VIH.
- ✦ Redoblar los esfuerzos con las personas gestantes en relación al diagnóstico.
- ✦ Trabajar fuertemente con toda la comunidad sobre cómo tener y sostener prácticas sexuales seguras.
- ✦ Acompañar a las personas que viven con VIH en nuestra comunidad para que mantengan su tratamiento.
- ✦ Desmitificar las formas en las que NO se transmite el VIH.

## ESTADÍSTICAS MUNDIALES sobre el VIH/ SIDA

En 2022:

- ✦ 39 millones de personas en todo el mundo vivían con el VIH
- ✦ 1,3 millones de personas se infectaron por el VIH
- ✦ 630 000 personas murieron de enfermedades relacionadas con el SIDA
- ✦ 29,8 millones de personas accedieron la Terapia Antirretroviral

## Más datos relevantes:

- ✦ 85,6 millones de personas se han infectado por el VIH y 40,4 millones han muerto por enfermedades relacionadas con el sida desde el inicio de la epidemia.
- ✦ Las nuevas infecciones por VIH se han reducido en un 59% desde el pico alcanzado en 1995
- ✦ Las muertes relacionadas con el sida se han reducido en un 69% desde el pico alcanzado en 2004 y en un 51% desde 2010
- ✦ La mortalidad relacionada con el sida ha disminuido un 55% entre las mujeres y las niñas y un 47% entre los hombres y los niños desde 2010

## Fuentes Consultadas

- Organización Mundial de la Salud, OMS
- Programa Conjunto de las Naciones Unidas sobre VIH/SIDA, ONUSIDA
- Fundación Huésped, Argentina